

1^e Gebiedsdag | 18 januari 2022

GreenTech Park Brabant

Sessie 1 | Omgeving | 20:00-22:00

Versie: 13 januari 2022

Programma

20:00 – Opening en kennismaking

20:30 – Doel en aanpak GTPB

21:00 – Uw eerste reacties

21:30 – Het gebied bekijken

22:00 – Vervolg en afsluiting



Opening en kennismaking

Wie organiseert en wie nemen deel aan de bijeenkomst?

20:00-20:30

Doel en aanpak GTPB

Nog even omkijken, waar staan we nu, wat is het plan?

20:30-20:55

***Waar denkt u aan als het gaat om GreenTechpark
Brabant?***

menti.com

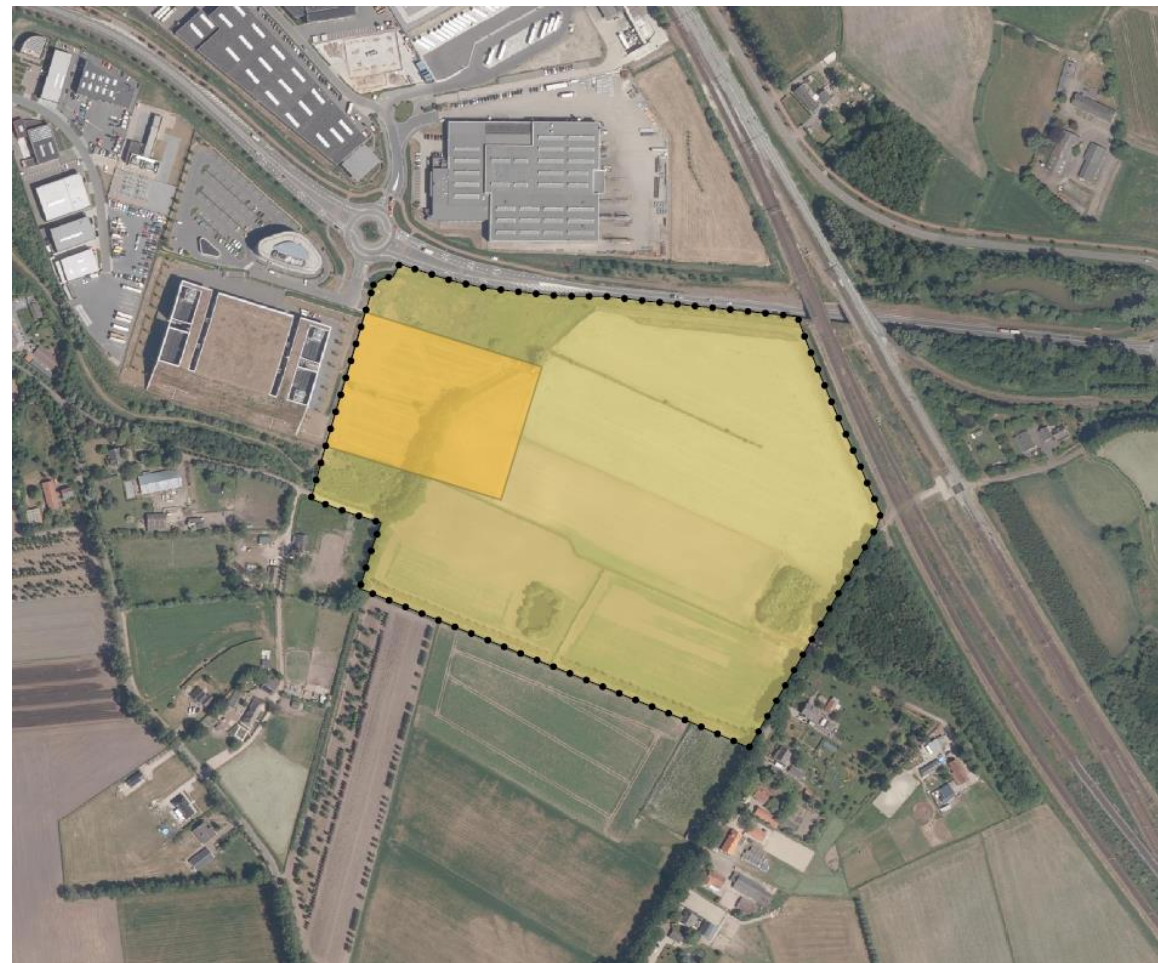
Code: 8559 5909

Wat is het plan?

- 13 hectare plangebied
- Grondpositie gemeente en Rabobank
- Huidig gebruik
- Beoogde functie

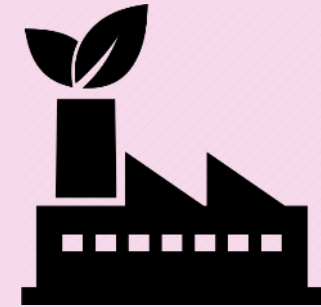
meewerkend

boxtel



Wat is het plan?

- Op basis van de kernwaarden van de gemeente Boxtel – kleinschalig, slim, groen, sociaal, bottom-up
- Gericht op het realiseren van groene innovaties binnen de 'biobased economy'.
- Richten op de keten van sectoren die passen bij de gemeente en goede ontwikkelkansen hebben.
- Inspelen op de ontwikkeling en kansen van de circulaire economie.
- Bedrijven in samenwerking met onderwijsinstellingen, gericht op innovatie en duurzaamheid,
- Incubator voor kennisdeling van 'startups' en 'scale-ups', naar mogelijk vestigen op terrein
- Kwalitatief hoogwaardige bedrijvigheid
- Klimaatbestendig/aardgasvrij



Bedrijventerrein

- Overlast binnen richtlijnen (stikstof, geluid, geur)
- Ingekleed, bufferzone richting Lennisheuvel
- Van nut voor omgeving i.v.m. energieopwekking, toegankelijkheid, verbindend
- Omgeving bedrijven (Vorst A / Ladonk): samenwerking op terreinniveau (beveiliging, glasvezel, arbeidsmarkt, uitwisseling energie, onderhoud etc.)



Omgeving

Wat is het plan?

- Werken onder de nieuwe uitgangspunten van de Omgevingswet
- Vroeg betrekken omgeving: inwoners (RKO), bedrijven (direct en indirect), waterschap, BMF
- Ook kennisinstellingen



Omgevingsplan

- Voor nu kaders benoemen: wie doet wat? Gemeente sturend of faciliterend?
- Samenwerken in coalitie (enabling partnership)
- Samenwerkingsafspraken in een overeenkomst

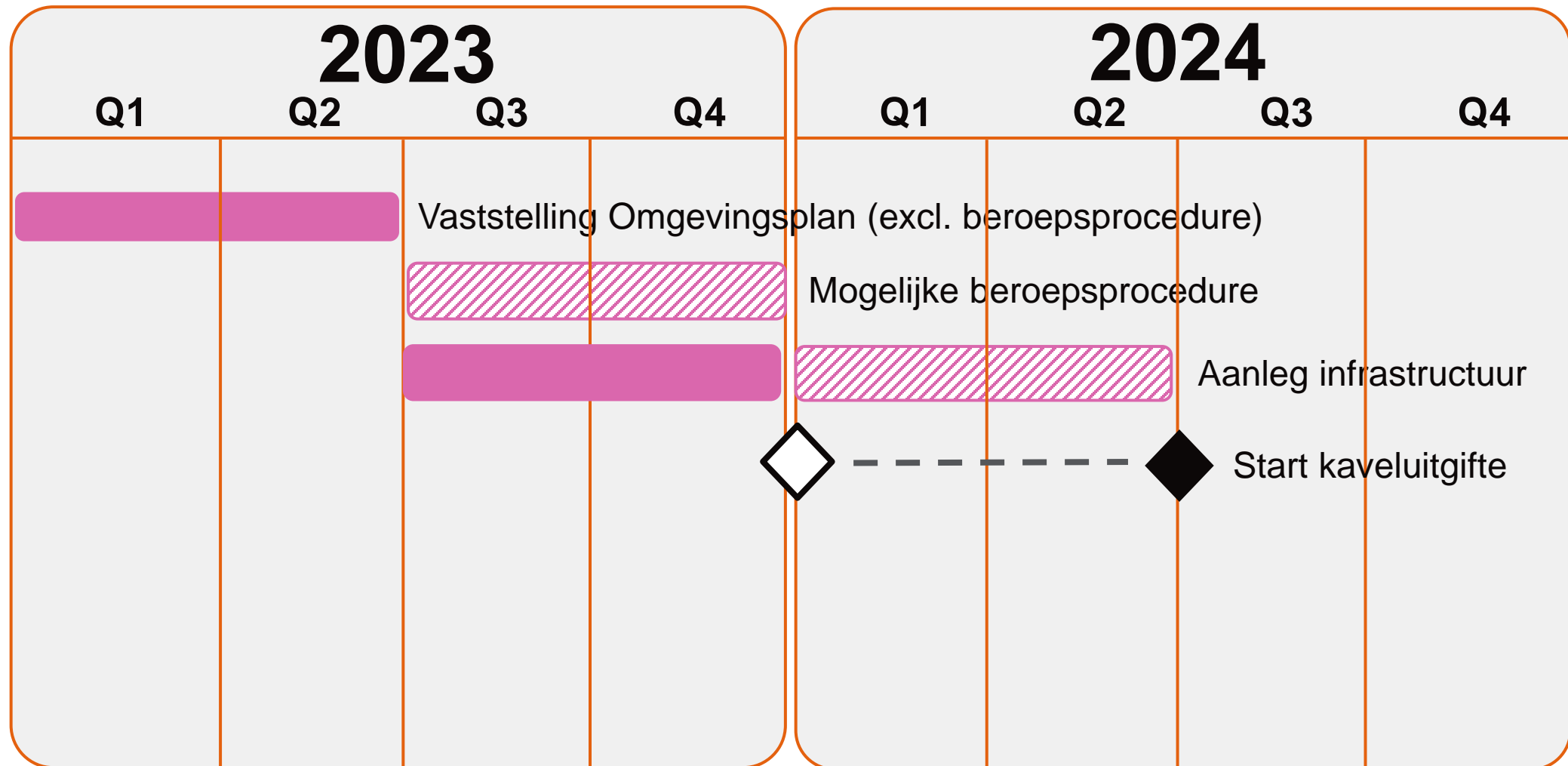


Coalitie

Waar staan we nu en wat is het plan?



Waar staan we nu en wat is het plan?



Nog even omkijken

- Ontwikkelvisie GreenTech Park Brabant (2018)
- Uitvoeringsprogramma GreenTech Park Brabant (2018)
- Regiodeal Noordoost Brabant (2021)
- Beleidsakkoord 2021-2026 (2021)
 - Verbreding programma GTPB
 - Opzetten interne werkgroep
 - Aanbesteding begeleidend bureau (Arcadis)
 - Voorbereidingen: onderzoeken + verkenningen
 - Verantwoording raad, en regiodeal.
 - Gesprekken met bedrijven

Samen aan de slag

Beleidsakkoord 2021-2026



Sustainability Campus/Incubator

- Start-up
- Laagdrempelig, per dagdeel
- Scale-ups
- Flexibele ruimtes/vrij indeling
- Sharing



Incubator Werkruimte Start-ups

- Shared space
- Modern kantoor meubilair
- Gratis snelle wifi
- Toegang tot printers, scanner enz
- Toegang tot vergader ruimtes
- Toegang tot presenteer ruimtes
- Netwerken!!



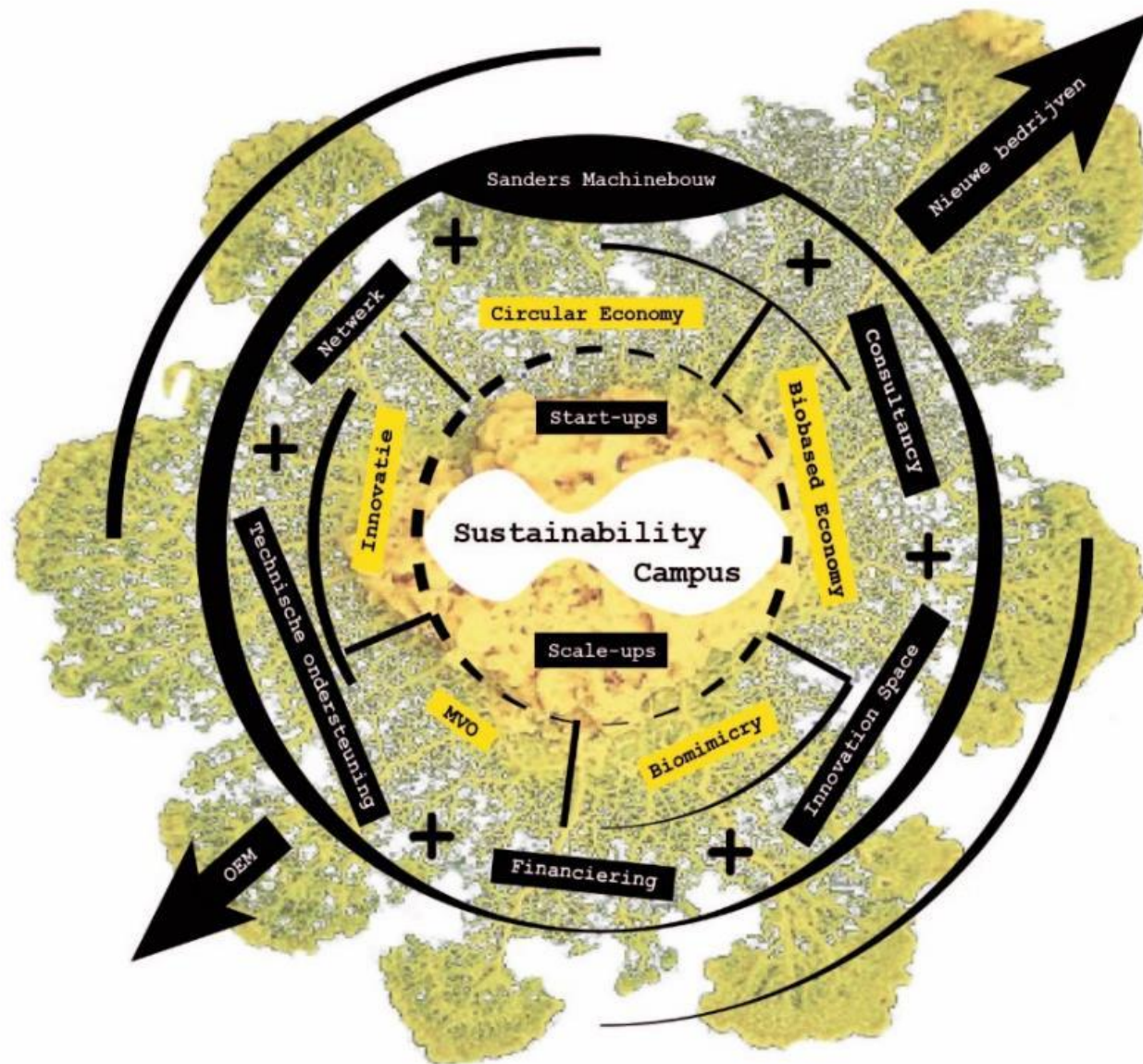
Incubator Werkruimte Scale-ups

- Modern kantoor meubilair
- Flexibele invulling m²
- Gratis snelle wifi
- Toegang tot printers, scanner enz
- Toegang tot vergader ruimtes
- Toegang tot presenteer ruimte
- Netwerken!!





- Seminars
- Begeleiding
- Uitvoering
- Netwerk
- Financiering



- Seminars
- Begeleiding
- Uitvoering
- Netwerk
- Financiering
- Ruimte



Korte pauze

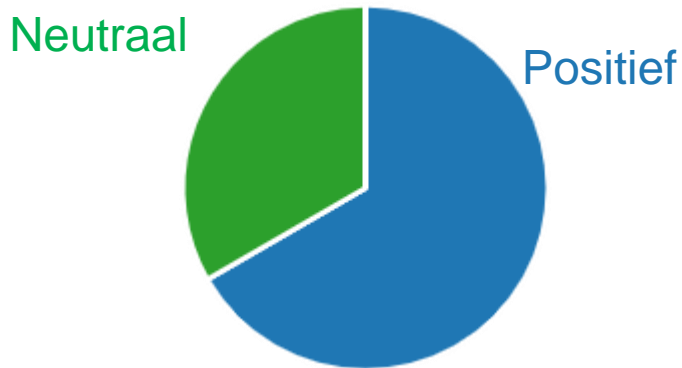
20:55-21:00

Uw eerste reacties

Wat hebben we opgehaald?

21:00-21:25

Hoe staat u tegenover de nieuwe ontwikkeling van GTPB?



“Vind het zeer gewenst dat Boxtel een gebied inricht voor de nieuwe circulaire economie.”

“Het ontwikkelen van Vorst B moet niet een “vlucht” zijn van bestaande bedrijven op Ladonk naar de voorkant van het bedrijventerrein”

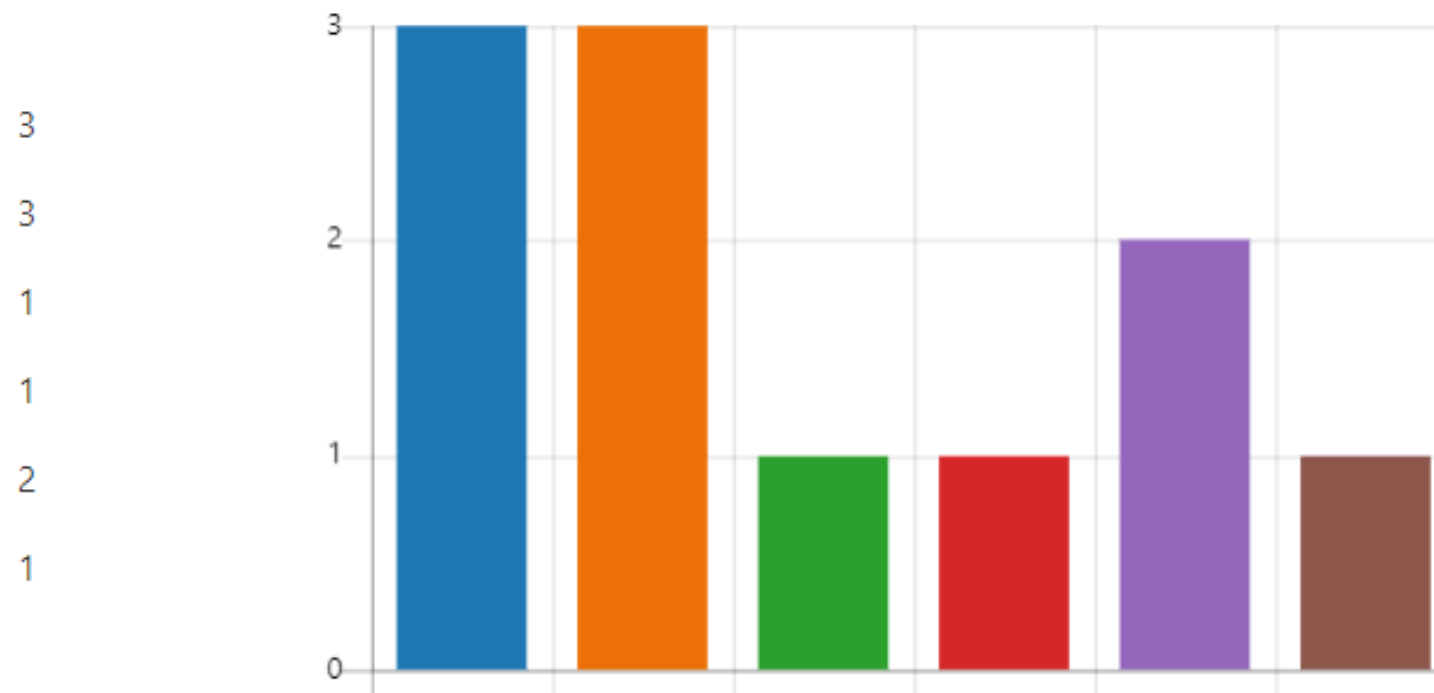
Hoe staat u tegenover de nieuwe ontwikkeling van GTPB?

“Zitten er al investeerders in de pijplijn voor vestiging op Vorst B?”

“Blijf bij lichtere categorie bedrijven, hoogwaardige werkgelegenheid, weinig verkeersbewegingen, duurzaam en circulair en toekomstgericht.”

Wat zijn volgens u de belangrijkste kwaliteiten van het gebied zoals het nu is?

- Open
- Groen
- Natuurlijk
- Agrarisch
- Buffer met Ladonk
- Andere



Wat zijn volgens u de belangrijkste kwaliteiten van het gebied zoals het nu is?

menti.com

Code: 8559 5909

Welke kwaliteiten moeten volgens u in ieder geval behouden worden?

“Een ‘natuurlijke’ buffer naar de bewoners van Lennisheuvel en Vorst”

“Geen ‘dozen’ maar een vriendelijke groene toegankelijke uitstraling.”

Vragen en zorgen over GTPB?

“Welke waarden realiseert het bedrijf, welke waarden voegt het bedrijf toe aan de samenleving?”

“De zwaarte van de bedrijfsactiviteiten, de toename van de verkeersbewegingen op de Keulse Baan.”

“De onbekendheid met welke bedrijven er komen.”

Wat vind u het belangrijkste aandachtspunt voor de ontwikkeling van GTPB?

menti.com

Code: 8559 5909

Het gebied bekijken

Wat is de eerste indruk kijkend naar het gebied?

21:25-21:50



Vervolg en afsluiting

Even samenvatten, peilen en volgende stap

21:50-22:00

Even samenvatten, peilen en de volgende stap

- Algemene indruk vanuit deze bijeenkomst
- Welke andere omgevingspartijen zouden ook betrokken moeten zijn?
- Vervolgstep: 2^e Gebiedsdag GTPB op **dinsdag 15 februari 2022 20:00-22:00**
- Afsluiting

Contact gemeente:

Mail: greentech@mijngemeentedichtbij.nl