



3^e Gebiedsdag | 29 maart 2022

GreenTech Park Brabant

Sessie 1 | Geïnteresseerde ondernemers | 15:00 - 17:00

Agenda bedrijven

15:00 – Opening

15:05 – Stand van zaken

15:15 – Thema hoeken (3x 10 minuten)

- Bedrijfsactiviteiten
- Samenwerkingsvormen
- Kennisontwikkeling

15:45 – Scenario's ruimtelijke structuur

16:55 – Thema hoeken (2x 10 minuten)

- Scenario's
- Ruimtelijke kwaliteit

16:15 – Rad van de omgeving (introductie)

16:25 – Rad van de omgeving (interactief)

- 4 kwadranten (People, Planet, Profit, Places)
- Opmerken en aanvullen (kansen, zorgen, ideeën, risico's)

16:50 – Afronding en rondvraag

17:00 – Afsluiting



Opening

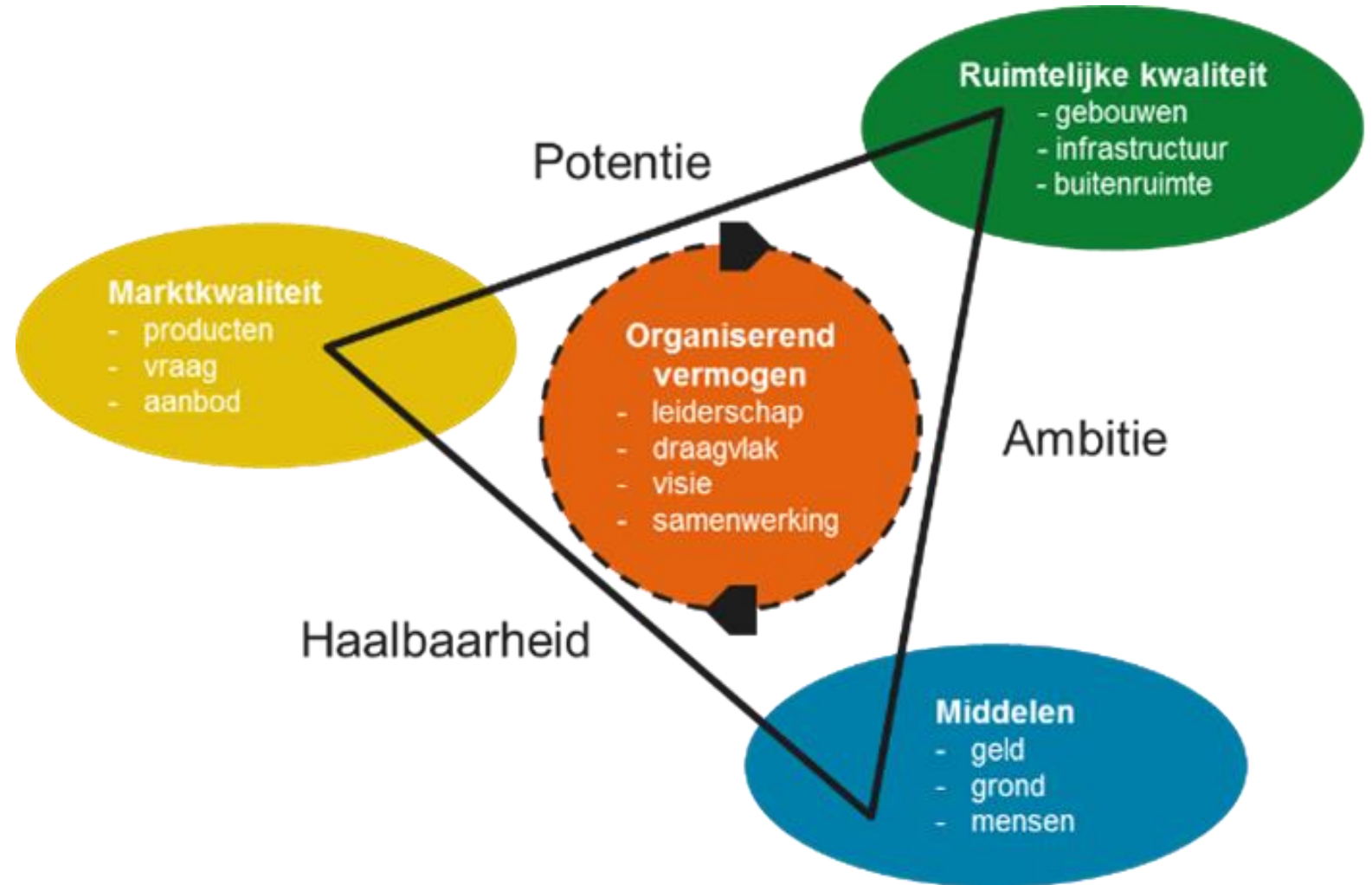
Wethouder Mariëlle van Alphen (gemeente Boxtel)

Stand van zaken

Projectleider Fridthjof Leerdam (gemeente Boxtel)

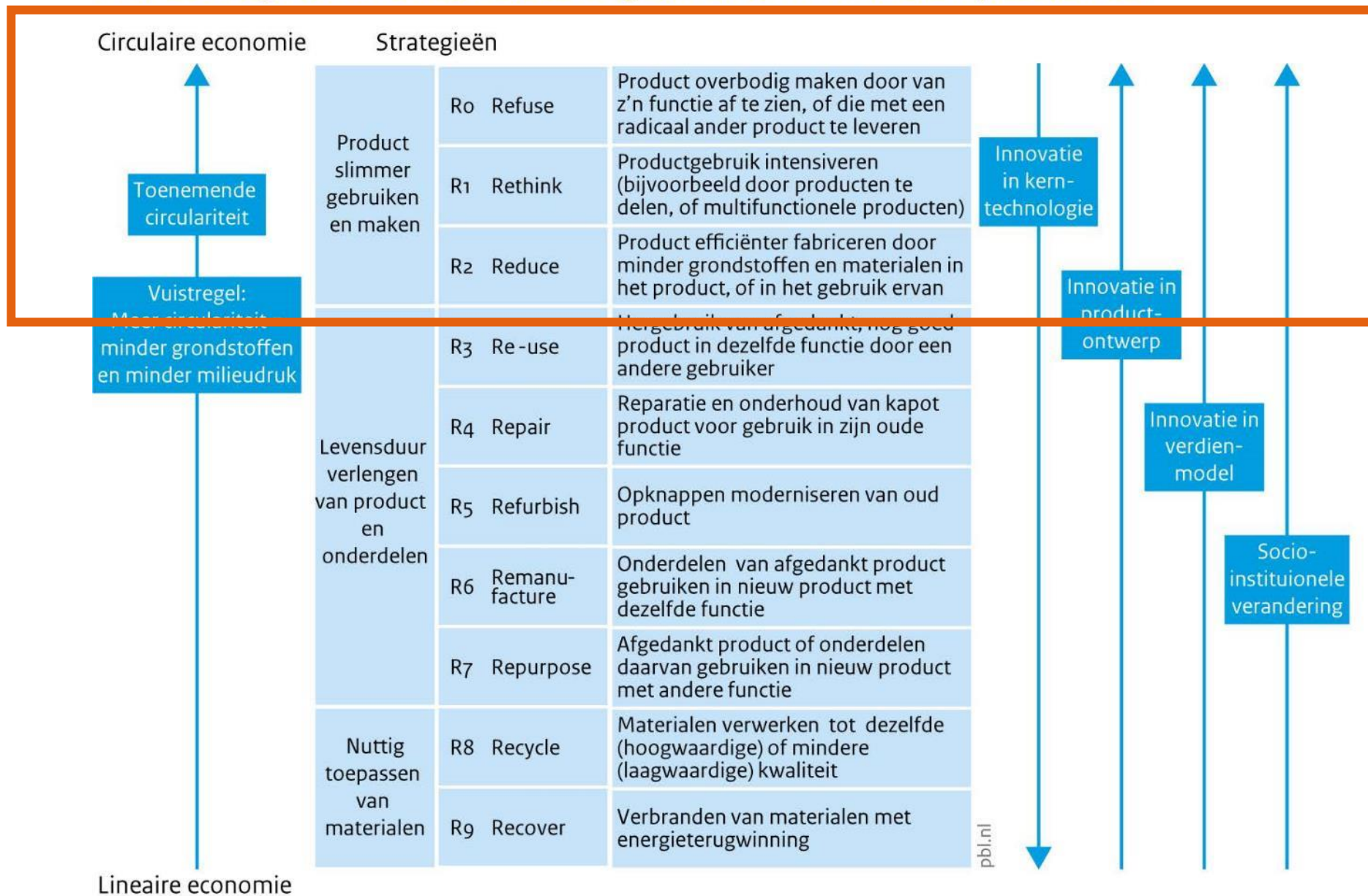
Stand van zaken

- Bestuursakkoord
- Programmering
 - STEC onderzoek
 - Marktconsultatie
- Gebied
 - Structuurontwerp
- Samenwerking
- Activiteiten



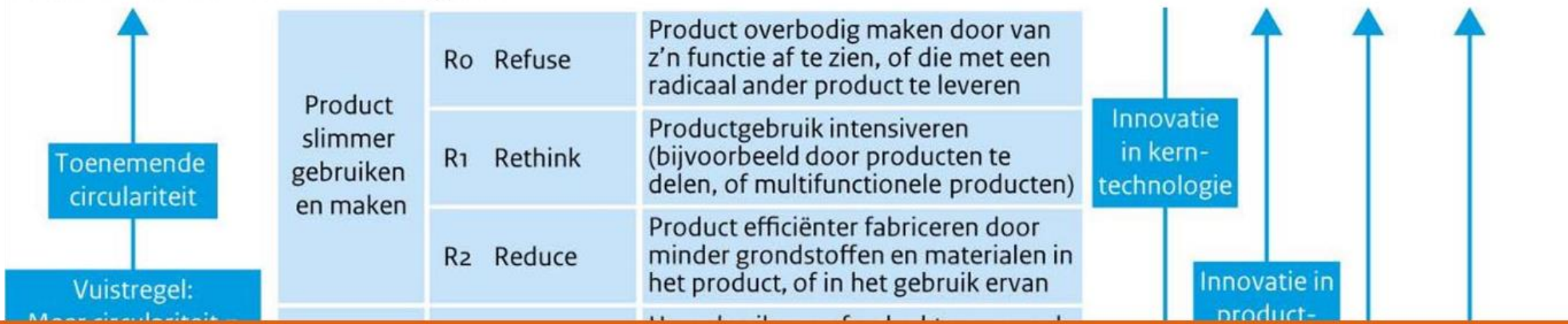
Figuur 1

Prioriteitsvolgorde van circulariteitsstrategieën en rol van innovatie in productketen



Circulaire economie

Strategieën



Themahoeken

- **Bedrijfsactiviteiten**
- **Samenwerkingsvormen**
- **Kennisontwikkeling**

Bedrijfsactiviteit

1. **Bedrijfsactiviteit | welk ambitieniveau qua bedrijfscategorie is voor GTPB wenselijk en haalbaar?**
 - a) **Exclusief** | exclusief profiel bedrijfscategorie R0 t/m R2 op de circulariteitsladder
 - b) **Hybride** | gemengd profiel, mix tussen regulier en exclusief
 - c) **Regulier** | geen profiel, bedrijfscategorie zoals Ladonk

Samenwerkingsvormen

3. **Ontwikkelorganisatie en exploitatie/beheer | welke samenwerkingsvorm tussen publiek en privaat is voor GTPB wenselijk en haalbaar?**
 - a) **Gemeente** | gemeente doet gehele verdere planvorming, realisatie en geeft bouwkavels uit aan geselecteerde bedrijven (privaat denkt mee, advies) en doet exploitatie/beheer.
 - b) **Gemeente-bedrijven** | gemeente en bedrijven gaan intensief samenwerken bij planvorming, realisatie en uitgifte bouwkavels (privaat beslist mee) en doen samen exploitatie/beheer.
 - c) **Bedrijven** | bedrijven doen de gehele verdere planvorming, realisatie en geeft bouwkavels uit aan geselecteerde bedrijven (publiek denkt mee, advies) en doen exploitatie/beheer

Kennisontwikkeling

4. Kennisontwikkeling | welke kennissamenwerking tussen de bedrijven onderling is voor GTPB wenselijk en haalbaar?
 - a) **Samen** | 'partnership', intensieve samenwerking bedrijven onderling, alhoewel geen directe ketenpartners. Gemeenschappelijke incubator, GTPB-lidmaatschap, VVE o.i.d.
 - b) **Campus** | 'living apart together', extensieve samenwerking onderling
Medegebruik/samenwerking met incubator (halen/brengen), eventueel GTPB-lidmaatschap of bedrijfsvereniging
 - c) **Apart** | 'gescheiden', ieder voor zichzelf. Enkelgebruik incubator, eventueel bedrijfsvereniging

Ruimtelijke structuur

Hans Smolenaers (Arcadis)

Themahoeken

- Scenario's ruimtelijke structuur
- Ruimtelijke kwaliteit

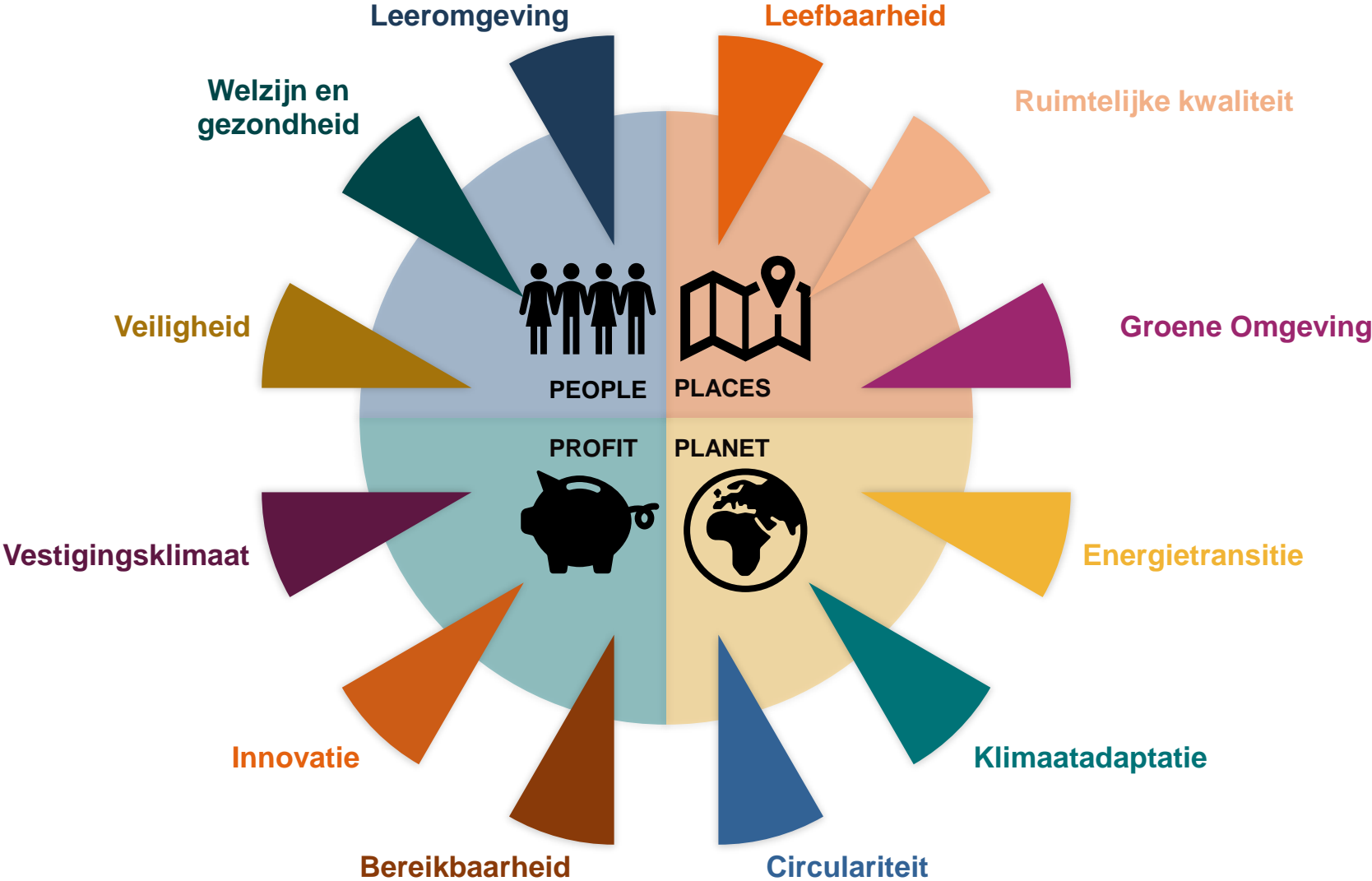
Ruimtelijke kwaliteit

2. Ruimtelijke kwaliteit | welke (ontwerp)kwaliteit van gebouwen, infrastructuur en buitenruimte is voor GTPB wenselijk en haalbaar?
 - a) **Innovatief** | écht (inter)nationaal op de kaart zetten, showcase van 'green' en 'tech'
 - b) **Toekomstbestendig** | representatieve uitstraling, groen en duurzaam
 - c) **Regulier** | zoals Ladonk, maar meer schoon, groen en veilig

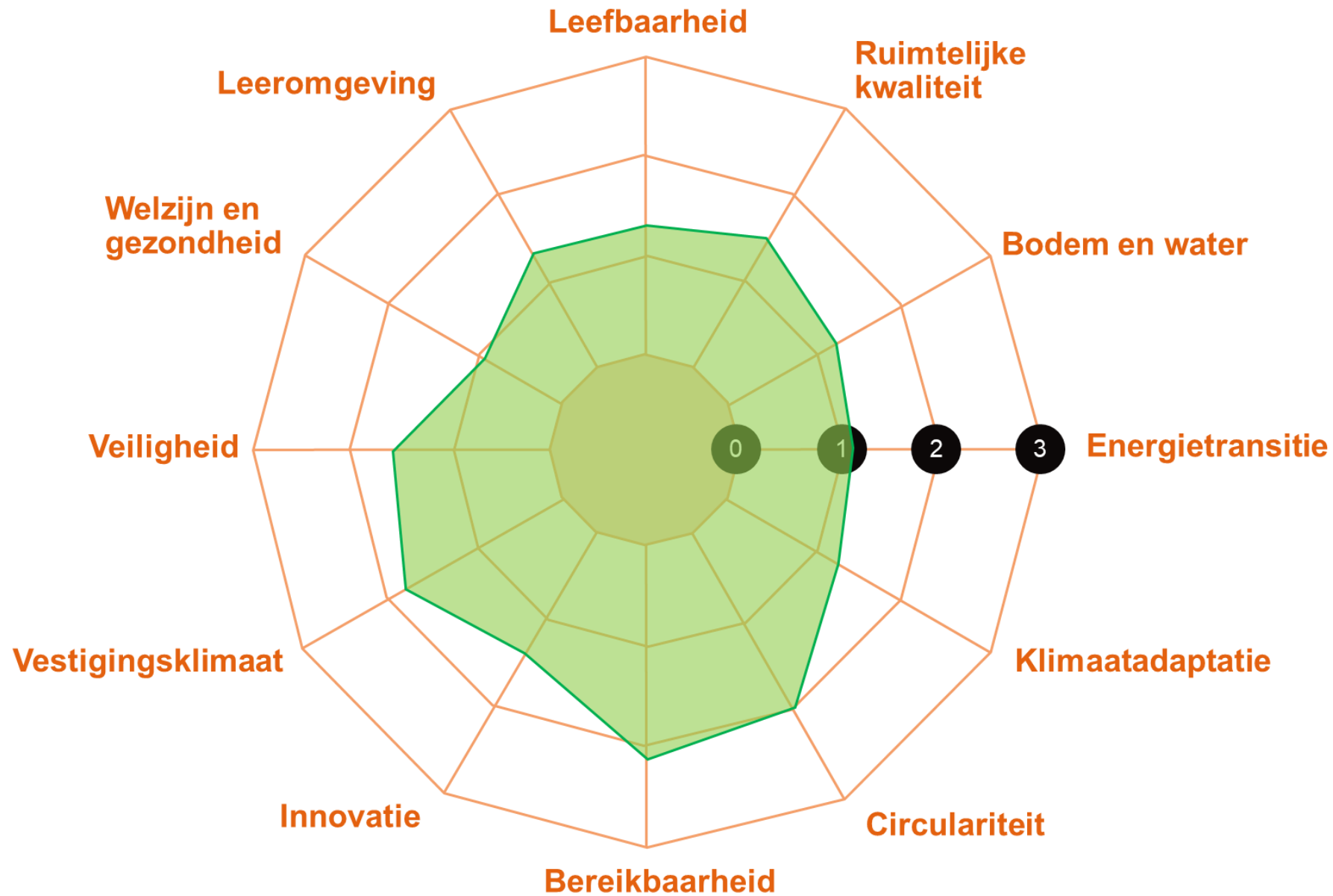
Rad van de omgeving

Michiel van Scherrenburg (Arcadis)

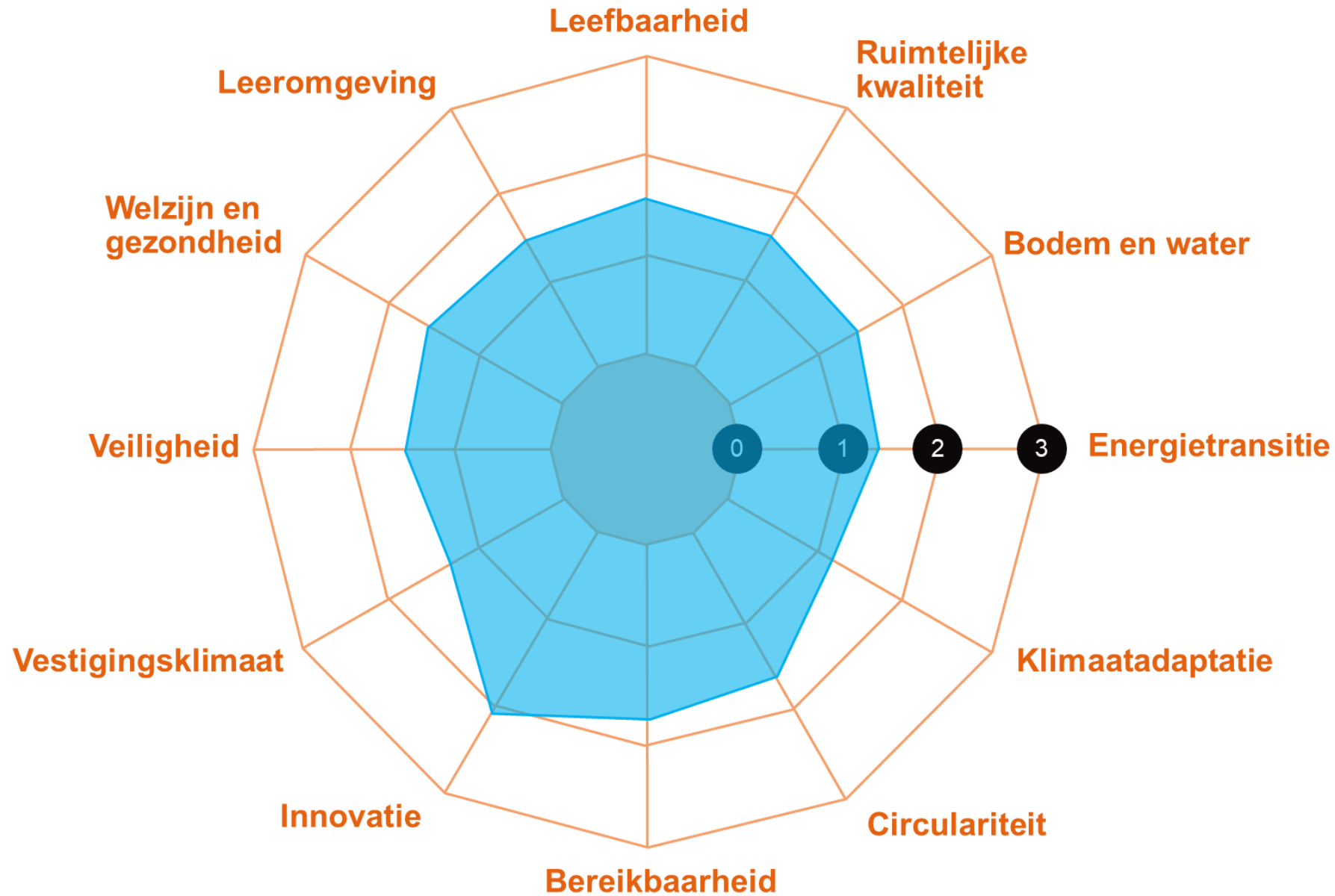
GEBIEDSKWALITEITEN



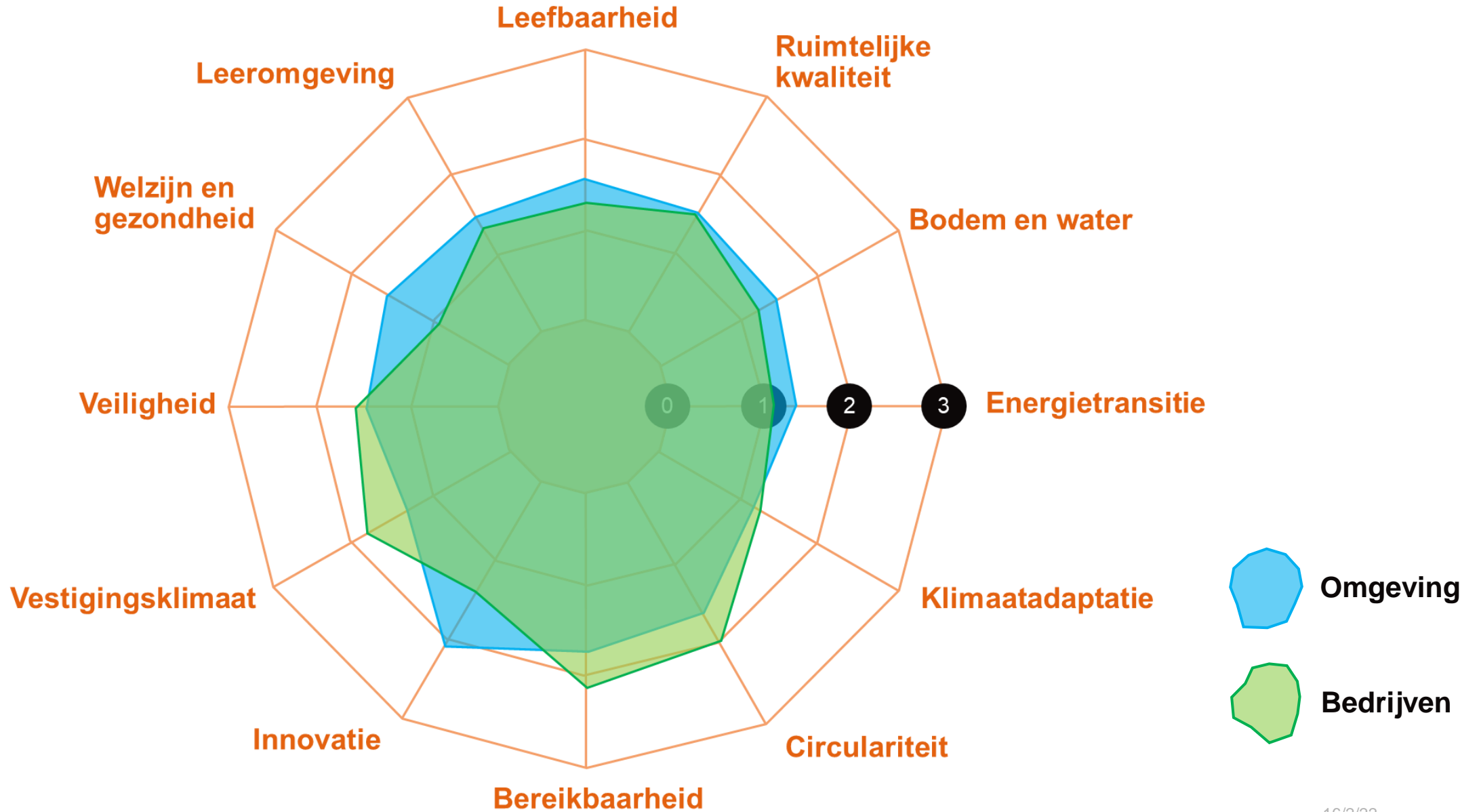
Ambitiweb - bedrijven

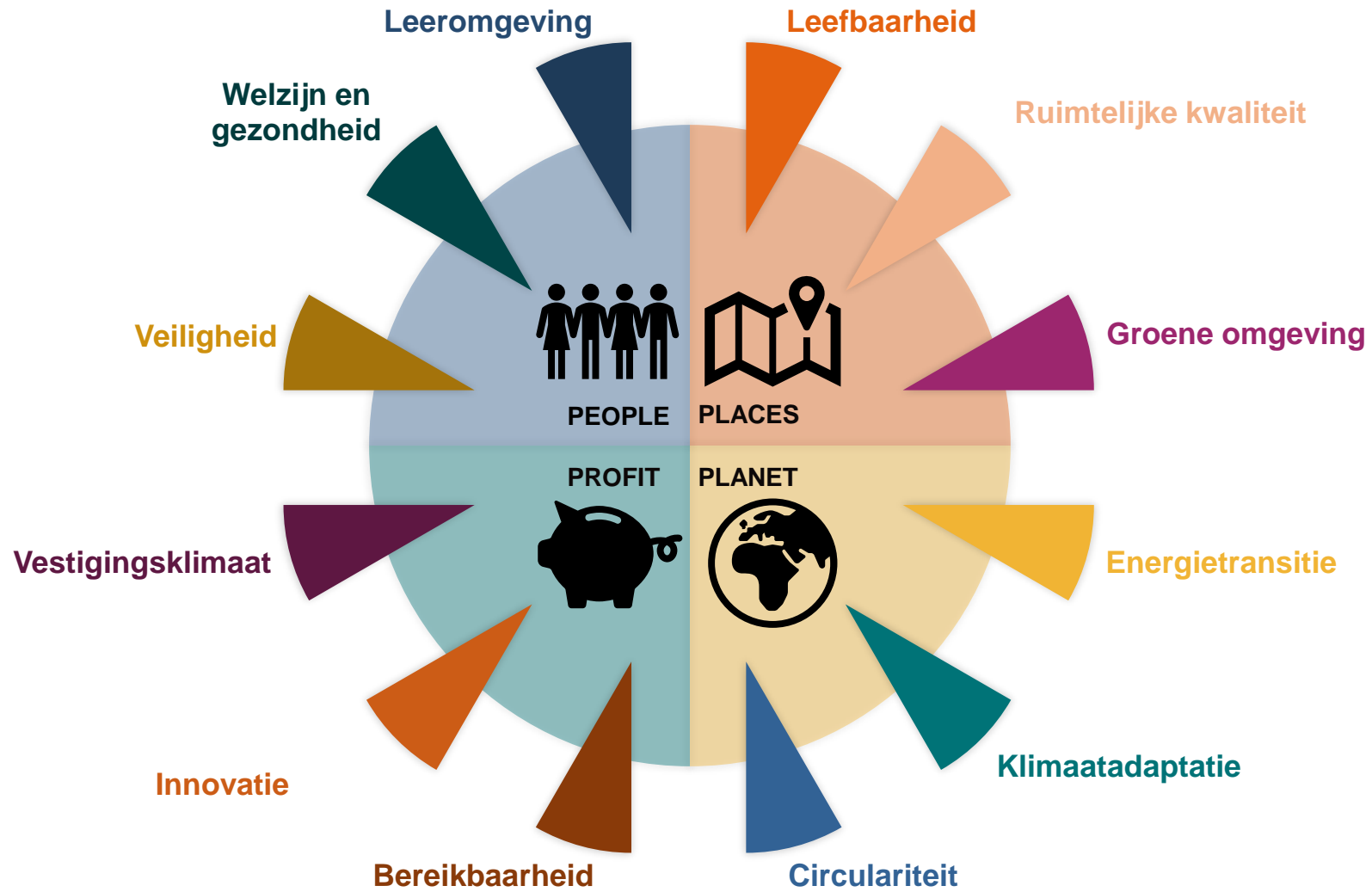


Ambitieweb - omgeving



Ambitiweb - gecombineerd





Welzijn en gezondheid

Risico's

- Milieucategorie van aanwezige bedrijvigheid

Kansen

- + Groen als 'ader' door het gebied
- + Mogelijkheid voor recreatie in openbaar gebied
- + Ruimte voor ontmoeting
- + Wandel- en fietsroutes
- + Prettige en gezonde werkomgeving voor werknemers

Leeromgeving

Risico's

- Bedrijven staan niet open voor kennisdelen en beperken zich tot hun eigen kavel en bedrijvigheid

Kansen

- + Innovatie als speerpunt voor het Greentechpark Brabant
- + Leeromgeving waarbij scholieren en studenten worden betrokken
- + Aanwezigheid kennisinstelling in het Greentechpark voor kenniscreatie en kennisdeling

Veiligheid

Risico's

- Veiligheid van gebruikers en bezoekers door de mix van snel en langzaam verkeer
- Veiligheid door aanwezigheid (zwaar) transport

Kansen

- + Groene structuur, gescheiden voetpaden
- + Lage milieucategorie
- + Goede verbinding met omliggende wandel- en fietsstructuren



Leefbaarheid

Risico's

- Gemixte gebruikers van de openbare omgeving, zowel (zwaar) vrachtverkeer als recreanten

Kansen

- + Mogelijkheid tot recreatie via de fiets- en wandelroutes in de groen structuur
- + Aanwezigheid van groenstructuur zorgt voor beperkte hitte stress

Ruimtelijke kwaliteit

Risico's

- 'Verdozing' van de omgeving
- Lagere ruimtelijke kwaliteit op de bedrijfskavels in vergelijking met de openbare gebieden
- Hogere ruimtelijke kwaliteit brengt ook een hogere prijs met zich mee

Kansen

- + Landschappelijke inpassing
- + Integratie van aanwezige natuur en groenstructuren in de gebouwde omgeving
- + Openbaar groen EN groen op de kavels (een uistraling)

Leefbaarheid

Ruimtelijke kwaliteit

Groene omgeving



PLACES

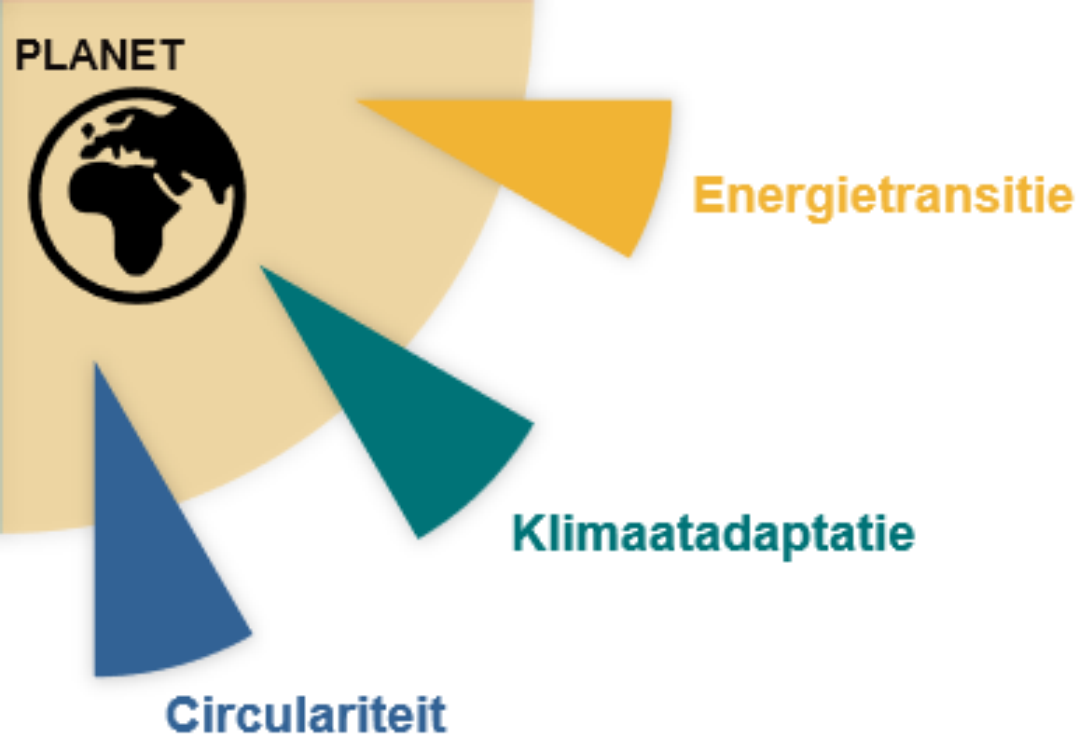
Groene omgeving

Risico's

- De bedrijfskavels hebben geen inpassing van groen in hun bebouwing

Kansen

- + Groene afscheiding richting de bewoners van Vorst en van Het Gescheurd Hemd
- + Behouden van de al aanwezige groene (en blauwe) structuren



Energietransitie

Risico's

- Vraag van de bedrijven is hoger dan dat er lokaal (en duurzaam) opgewekt kan worden

Kansen

- + Duurzame energie opwekken op het bedrijventerrein (of in de omgeving)
- + Energie neutrale bedrijvigheid
- + Opgewekte energie terug leveren aan de omgeving

Circulariteit

Risico's

- Te ruimte interpretatie

Kansen

- + Herbruikbare (en hergebruikte) materialen gebruiken voor de bouw
- + Hergebruik van materialen in de bedrijfsactiviteiten
- + Level 1 t/m 3 van de R-ladder in de aanwezige bedrijvigheid

Klimaatadaptatie

Risico's

- Beperkte klimaat adaptieve maatregelen op bedrijfskavels
- Benodigde bestrating voor zwaar verkeer zorgt voor beperkte mogelijkheden ten aanzien van hittestress en water overlast

Kansen

- + Gebruik van natuurlijke materialen, zoals houtbouw, voor de bebouwing
- + Aanwezigheid groen zorgt voor beperkte hittestress
- + Behouden van de aanwezige poelen voor een goede afwatering

Vestigingsklimaat

Risico's

- Bedrijvigheid die zich in de toekomst in het Greentechpark vestigt kan een andere bedrijfsactiviteit hebben dan de al aanwezige bedrijven

Kansen

- + Mogelijkheid om van elkaar te leren door de vergelijkbare bedrijfsactiviteit
- + Organische groei
- + Werkgelegenheid voor omwonenden
- + Ruimte voor Boxtelse ondernemers (direct en indirect door verschuiving vanaf Ladonk)

Vestigingsklimaat

Innovatie

Bereikbaarheid

PROFIT



Innovatie

Risico's

- Bedrijfsactiviteit beperkt zich tot de eigen kavels
- Type bedrijvigheid beweegt langs elkaar heen, in plaats van met elkaar

Kansen

- + Synergie en innovatie door aanwezigheid van vergelijkbare type bedrijfsactiviteiten, gericht op circulariteit en 'groene' technologie
- + Aanwezigheid van een incubator trekt nieuwe innovatie start-ups

Bereikbaarheid

Risico's

- Ontsluiting voor snel en langzaam verkeer via dezelfde route
- Verkeersveiligheid door de aanwezigheid van zwaar transport
- Ontsluiting van het langzaam verkeer luistert nauw met de ontwikkelingen rondom De Keulse Baan

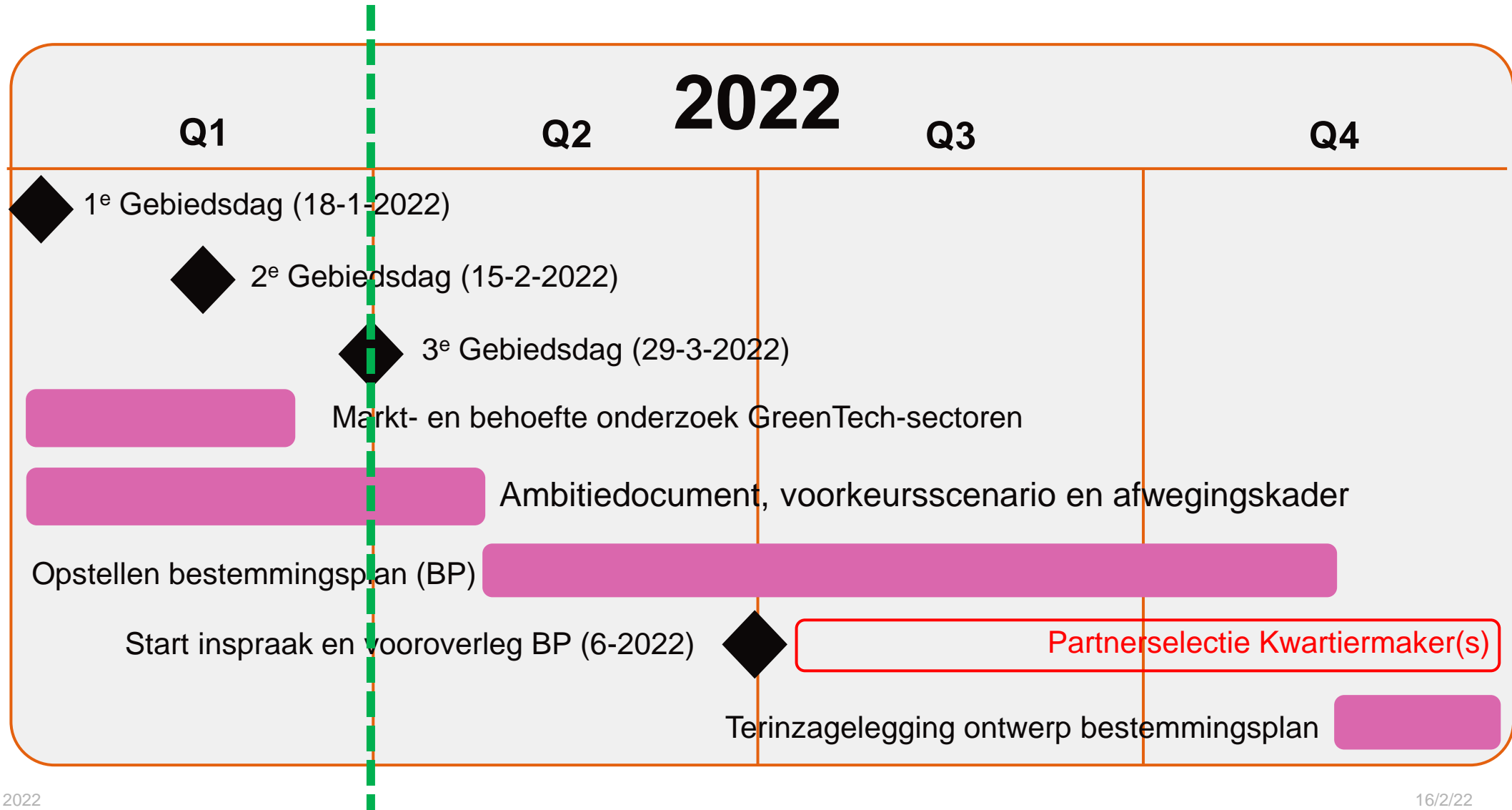
Kansen

- + Wandel- en fietsroutes gescheiden van snel (en zwaar) verkeersroutes
- + Bezoekers zullen eerder per fiets of lopend zich door het gebied begeven

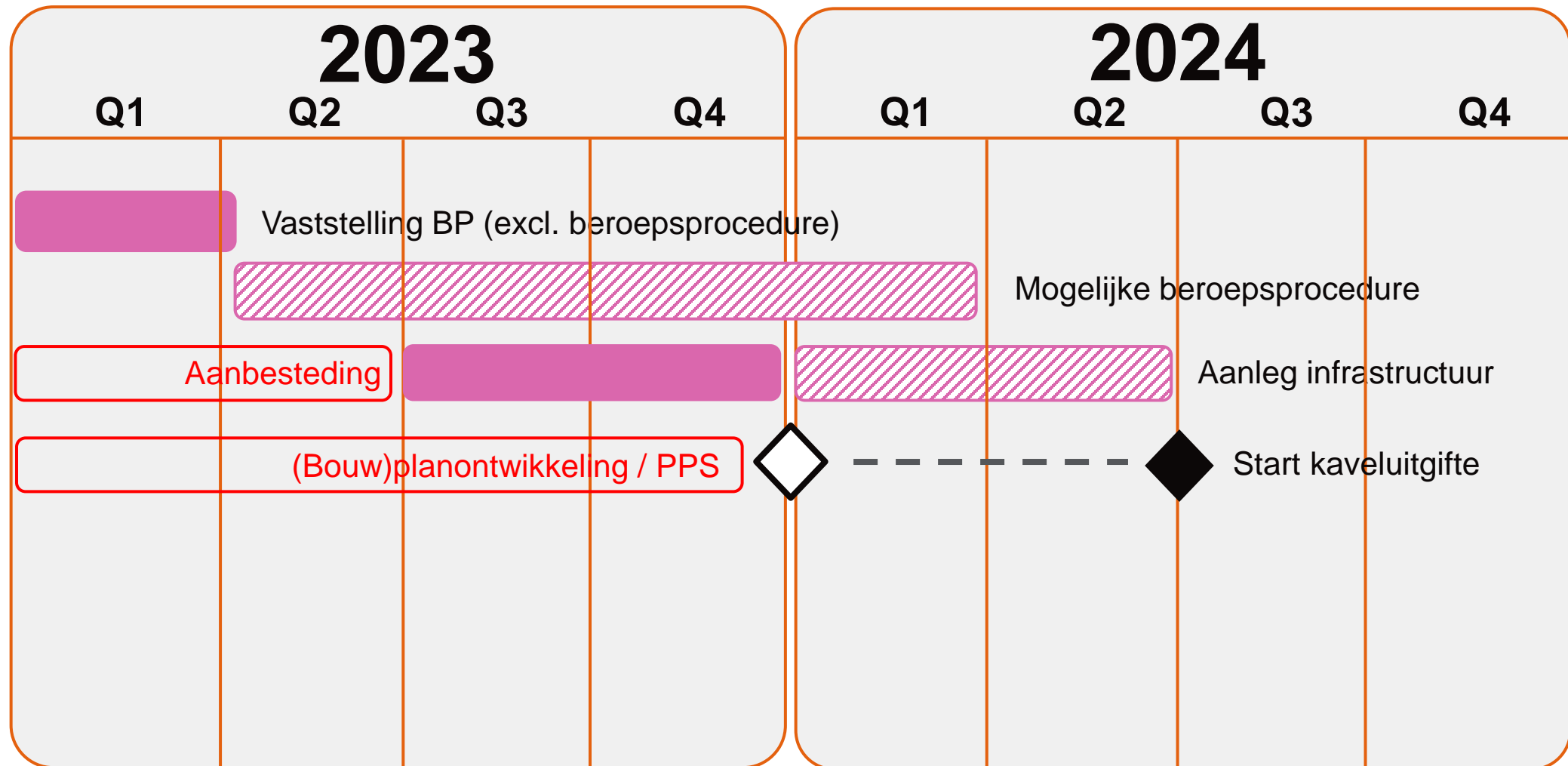
Afronding en rondvraag

Jaco van Vliet (Arcadis)

Samen verder - planning



Samen verder - planning



Afsluiting

Wethouder Mariëlle van Alphen (gemeente Boxtel)

